

Маятниково-подвесной светильник - MIRO-SILVER® микрорельефная параболическая решетка шелковисто-матовая - прямой и отраженный свет - Подготовлен для сборки в световые полосы

корпус из листовой стали, плоское прямоугольное поперечное сечение, видимая монтажная высота 26мм, торцевые стороны из стали; подготовлен для сборки в световые полосы; Цвет корпуса белый стандартный для электротехники RAL 9016; Распределение света прямой и отраженный свет через MIRO-SILVER® микрорельефная параболическая решетка шелковисто-матовая из алюминия, параболическая решетка шелковисто-матовая повышенной отражательной способности с тонкими перегородками, самозащелкивание. подходит для рабочих мест за дисплеем, при угле выше 65° меньше 1000 кд. на 1 кв. м; защита от слепящих лучей по всем направлениям согласно действующему стандарту DIN-EN 12464-1, UGR (4H/8H) 13.3. Проводка готова к подключению к сети через 5-полюсную клемму втычного контакта. Light Control: netlife easy01S; Regiolux Классификация: netlife easy; Управляющий сигнал: DALI2 (деталь 303, 304); коммуникация: проводное подключение; Сенсорная техника: PIR - passive infrared; Монтажная высота (мере/макс): 2м в 5м; Область обнаружения: макс. D=7м; Название приложения: Osram BT Config; Osram BT Control; Совместимость системы: easy01; easy01C; flex10X; центральный контроллер DALI2; Мощность системы DALI: 6мА; приложение: офис, помещения для переговоров, коридоры, классные комнаты, побочные помещения; Функция: Распознавание движения, присутствия людей, регулирование в зависимости от дневного света. Необходимые принадлежности: Y-образный тросовый подвес для подключения к сети или без подключения - заказывается отдельно. Программные приложения Osram BT Control и Osram BT Config для DALI LC01 доступны в магазине App Store/Google Play. Рекомендуемая длина подвеса - минимум 0,5м.

параметры

| | |
|-------------------------------------|---|
| номер заказа | 60334028860 |
| код EAN | 4020863381784 |
| номер таможенного тарифа | 94051190 |
| Знак прохождения контроля | IP 20, класс защиты I, для рабочих мест за дисплеем 65° < 1000, F, Indoor, CE |
| Степень ударопрочности IK | IK03 |
| Температура окружения | ta 25°C |
| Гарантийный срок | 5 лет |
| Государственные программы поддержки | BEG - государственные субсидии для энергосберегающих зданий (действительна только для Германии) |

электротехника

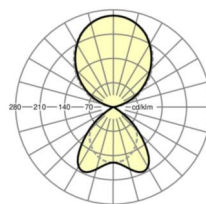
| | |
|--|--|
| Балласт | Электронный драйвер DALI (1 штука) |
| Light Control | netlife easy01S |
| Мощность системы | 50W |
| сетевое напряжение | 230V/50Hz |
| автоматический предохранитель (пусковой ток) | 13 штук/B10, 24 штук/B16, 25 штук/C10, 40 штук/C16 |
| класс энергосбережения/Источник света | C |

Оптика

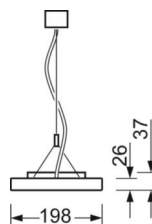
| | |
|---|---|
| Оснастка | LED, цветопередача/оттенок света CRI ≥ 80 / 4000K |
| Допуск для координаты цветности (MacAdam) | 3SDCM |
| Номинальный световой поток | 6769lm |
| Срок службы LED | 50000h L80/B10 (Tq 25°C) |
| светоотдача светильников | 134lm/W |
| UGR поп./вдоль | 13.3 / 12.6 |

DEEP-LINK

<https://www.regiolux.de/ru/article/60334028860>



| | |
|------------------------|-----------------|
| Ссылка | LED 6800lm 840 |
| ηLB | 100 % |
| Φ ↓/↑ | 36 % / 64 % |
| UGR поп./вдоль дисплей | 13.3 / 12.6 |
| | 65° < 1000cd/m² |

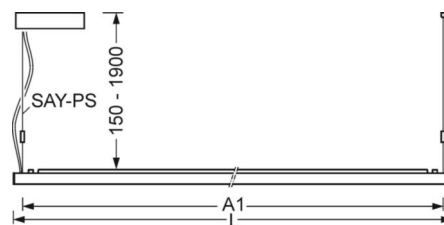


Механика

| | |
|---------------------|---|
| цвет корпуса | белый стандартный для электротехники RAL 9016 |
| размеры (LxWxH/DxH) | 1540mm x 198mm x 37mm |
| вес (нетто) | 5.451kg |
| Вид монтажа | установка отдельных светильников на подвесе, маятниково-подвесные световые полосы |

размеры

| | | |
|-------|---------|---|
| L | 1540 mm | Длина |
| B | 198 mm | Ширина |
| H | 37 mm | Высота |
| A1 | 1516 mm | Расстояние между точками крепежа при одиночной установке |
| A2 | 1579 mm | Расстояние между точками крепежа, 1-й светильник световой полосы |
| A3 | 1642 mm | Расстояние между точками крепежа между светильниками в световой п |
| P min | 150 mm | Минимальная длина подвеса |
| P max | 1900 mm | Максимальная длина подвеса |



LC SYSTEM

параметры

| | | | |
|------------------------------|--|--|--|
| Regiolux Классификация | netlife easy | | |
| Управляющий сигнал | DALI2 (деталь 303, 304) | | |
| коммуникация | проводное подключение | | |
| Сенсорная техника | PIR - passive infrared | | |
| Монтажная высота (мере/макс) | 2м в 5м | | |
| Название приложения | Osram BT Config; Osram BT Control | | |
| Совместимость системы | easy01; easy01C; flex10X; центральный контроллер DALI2 | | |
| Мощность системы DALI | 6mA | | |
| приложение | офис, помещения для переговоров, коридоры, классные комнаты, побочные помещения | | |
| Функция | Распознавание движения, присутствия людей, регулирование в зависимости от дневного света | | |

Область обнаружения

| | | | |
|--------------------------|------|------|----|
| Монтажная высота | 2,5m | 3,5m | 5m |
| Ø макс. посадки[S] | 3,3m | 5m | - |
| Ø макс.радиальный[R] | 5,3m | 7m | 7m |
| Ø макс.тангенциальный[T] | - | - | - |

